

陆河县上护镇、河口镇调出地块土地利用规划图（调整前）

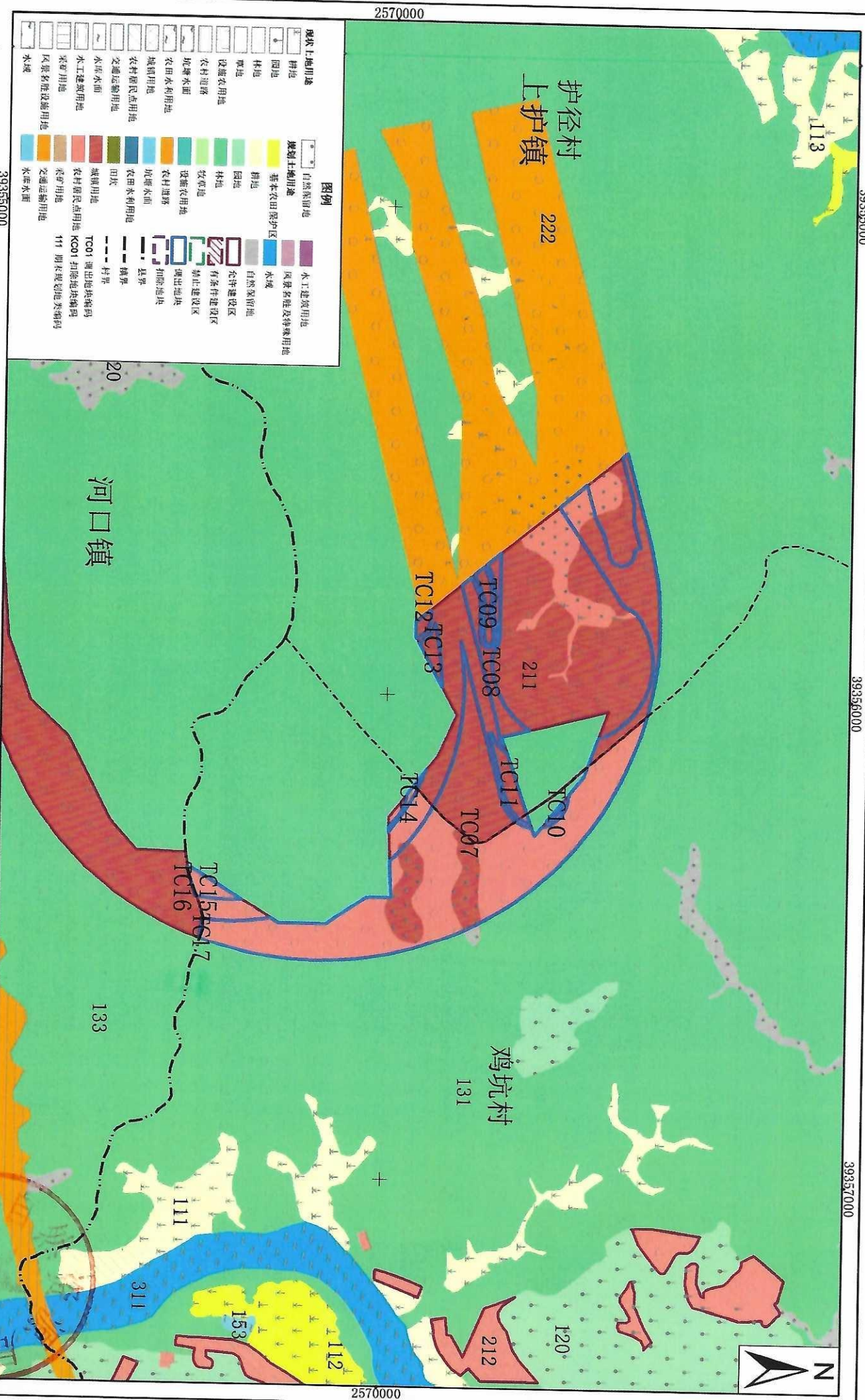
39355000

39356000

39357000

257000

257000



图例

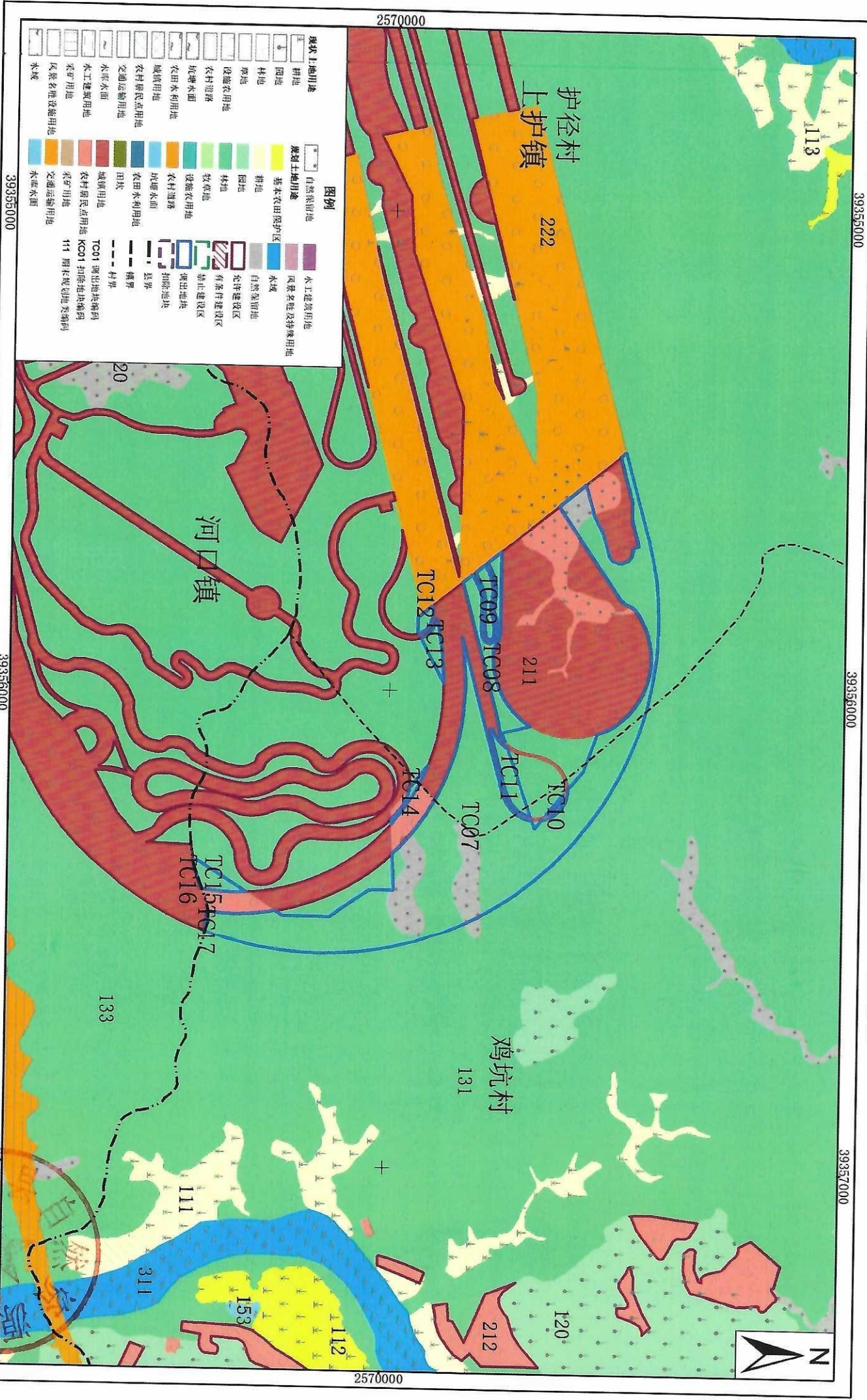
现状土地利用	现状保留地	水利建设用地
耕地	基本农田保护区	风景名胜及特殊用地
园地	水域	
林地	自然保留地	
草地	有条件建设区	
设施农用地	允许建设区	
农村道路	禁止建设区	
坑塘水面	调出地块	
农田水利用地	新增地块	
城镇用地	田坎	
农村居民点用地	城镇用地	
交通用地	农村建设用地	
水库水面	农村保留点用地	
水利建设用地	采矿用地	
采砂用地	交通用地	
风景名胜设施用地	交通用地	
水域	水库水面	

2000 国家大地坐标系
1985 国家高程基准

1:10000

陆河县自然资源局
广东国地规划科技股份有限公司
二〇二〇年二月

陆河县上护镇、河口镇调出地块土地利用规划图 (调整后)



2000 国家大地坐标系
1985 国家高程基准

1:10000

陆河县自然资源局
广东地规科技科技股份有限公司
2021年2月

陆河县河口镇、新田镇调入地块土地利用规划图 (调整前)

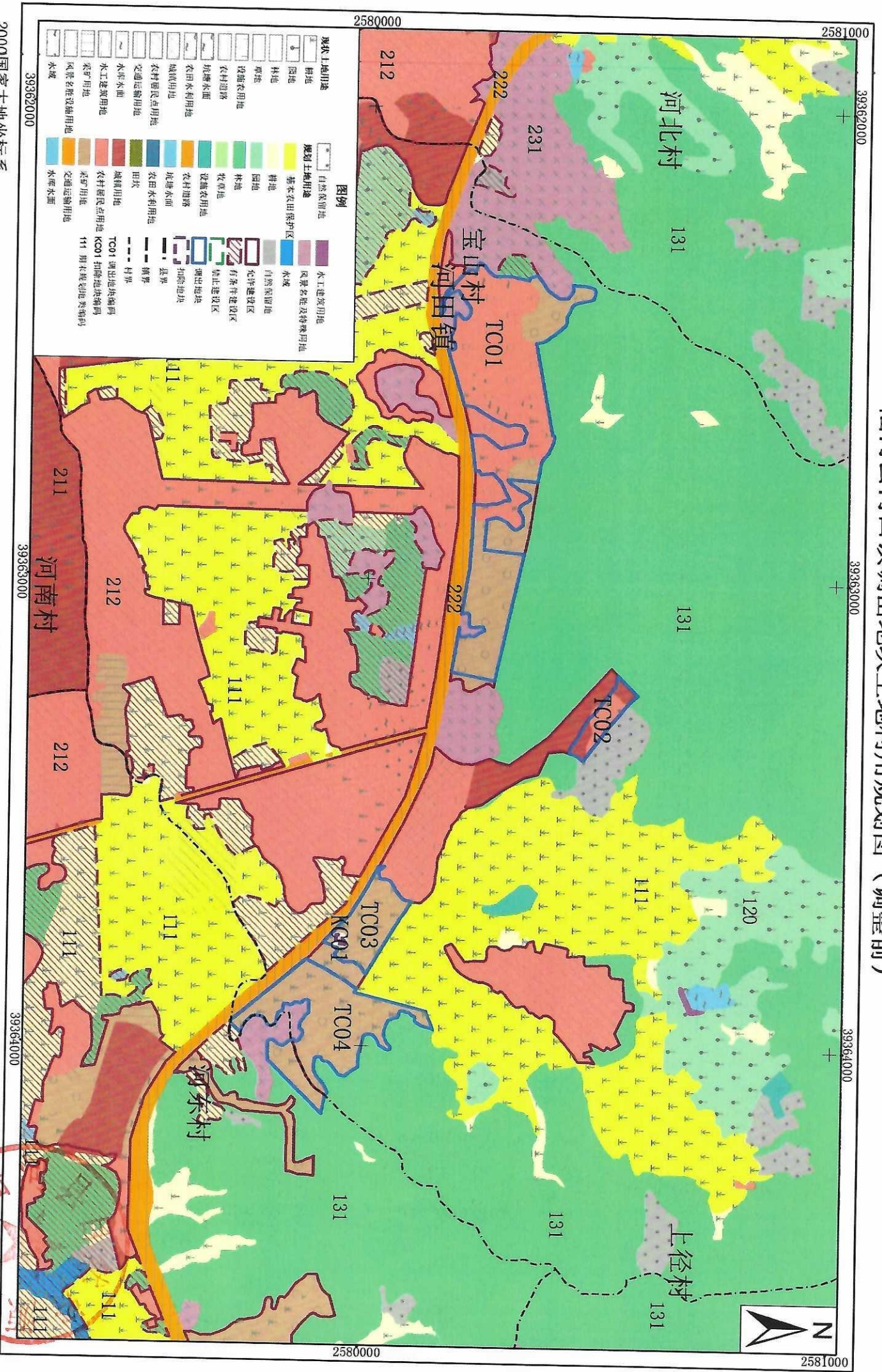


2000 国家大地坐标系
1985 国家高程基准

1:1:10000

陆河县自然资源局
广东地质规划科技股份有限公司
二〇二一年二月

陆河县河田镇调出地块土地利用规划图 (调整前)

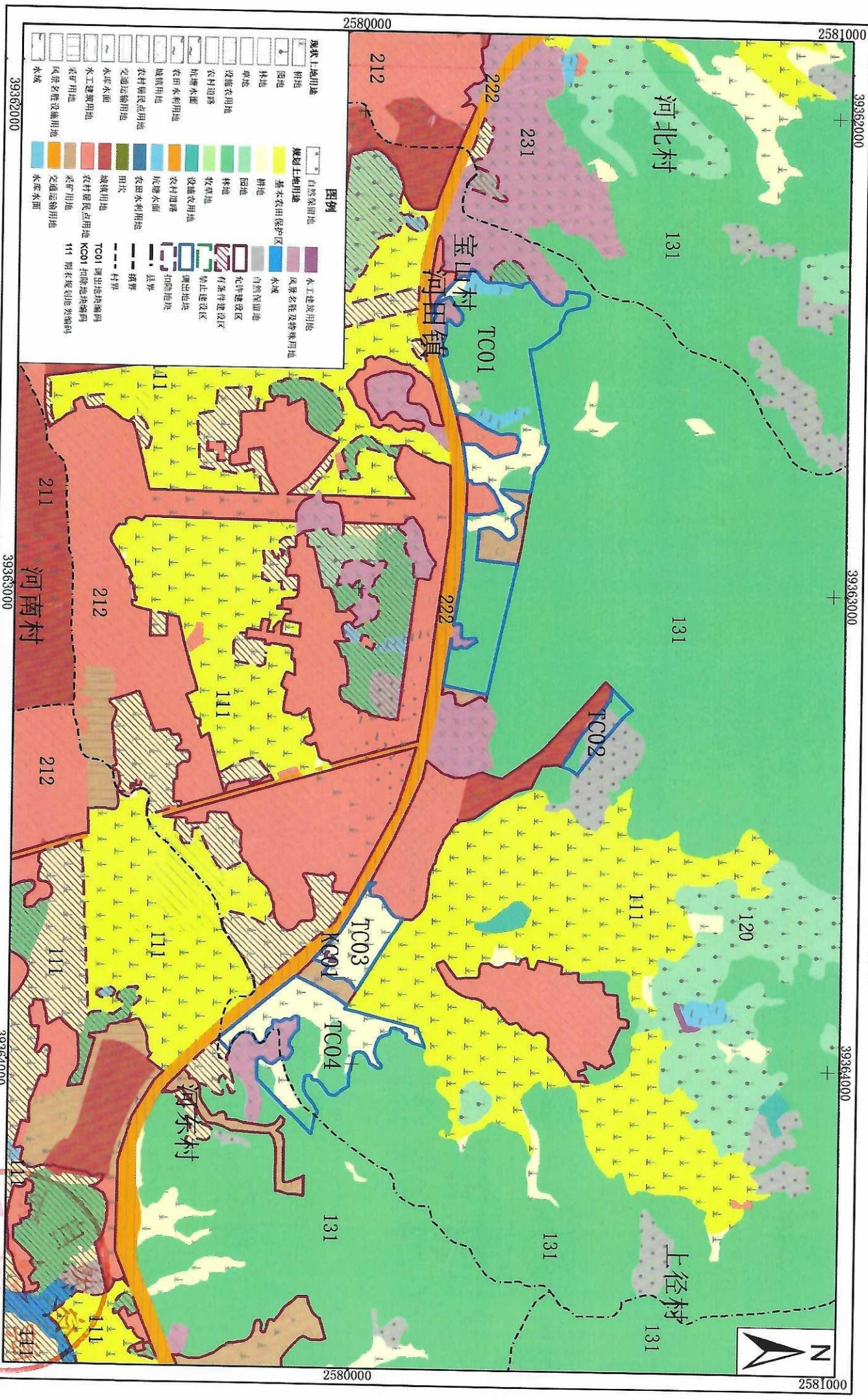


2000 国家大地坐标系
1985 国家高程基准

1:10000

陆河县自然资源局
广东国地规划科技股份有限公司
二〇二一年二月

陆河县河田镇调出地块土地利用规划图 (调整后)



图例

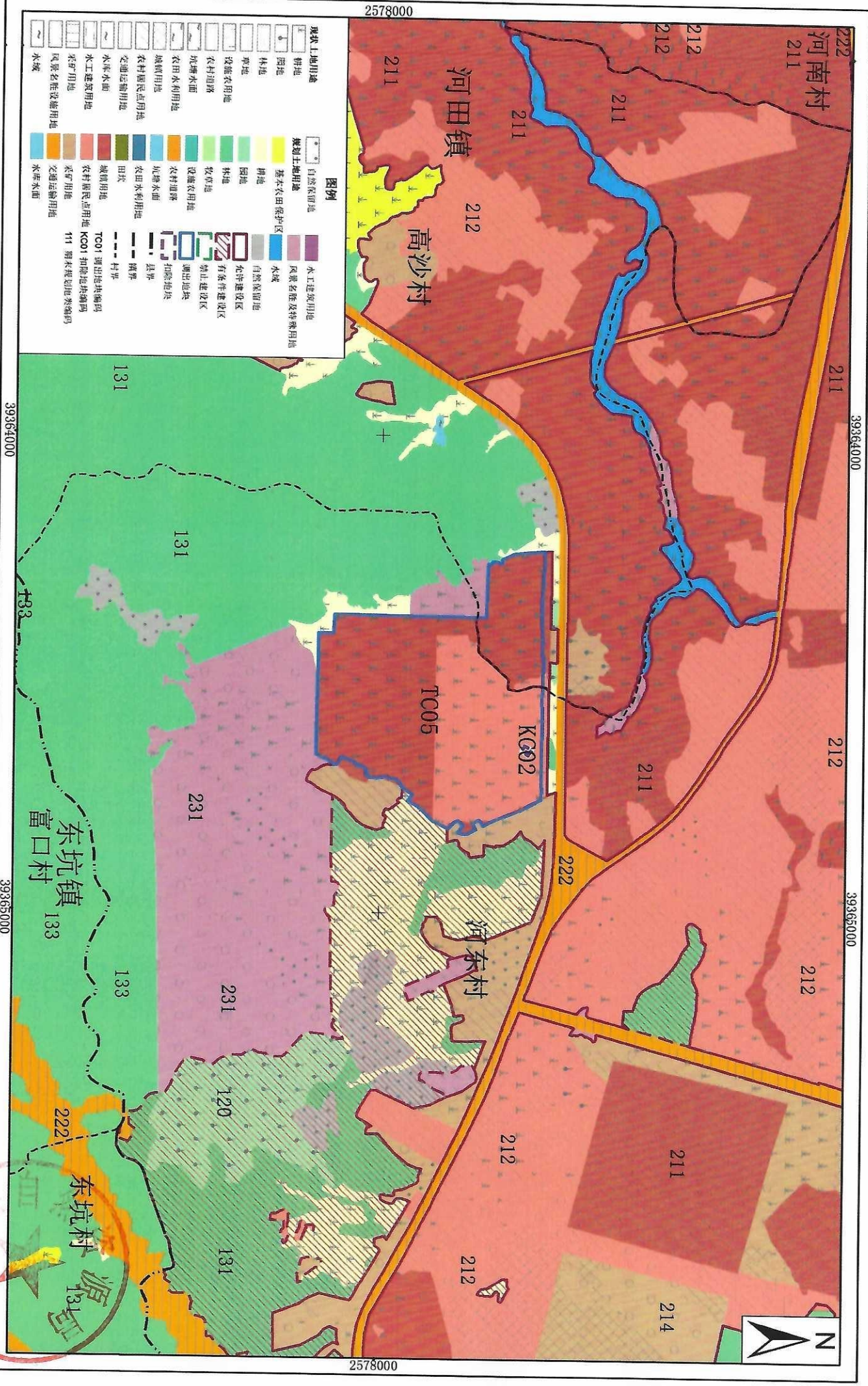
	现状土地利用		基本农田保护区
	耕地		水利建设用地
	林地		风景名胜及特殊用地
	草地		自然保护区
	设施农用地		允许建设区
	农村道路		有条件建设区
	农村水利用地		禁止建设区
	农村宅基地		拆除地块
	农村居民点用地		县界
	水库水面		镇界
	水利建设用地		村界
	风景名胜及特殊用地		TC01 调出地块编号
	自然保护区		TC02 调出地块编号
	允许建设区		TC03 调出地块编号
	有条件建设区		TC04 调出地块编号
	禁止建设区		K001 拆除地块编号
	拆除地块		111 期农用地转建设用地

2000 国家大地坐标系
1985 国家高程基准

1:10000

陆河县自然资源局
广东国地规划科技股份有限公司
二〇二一年二月

陆河县河田镇调出地块土地利用规划图 (调整前)



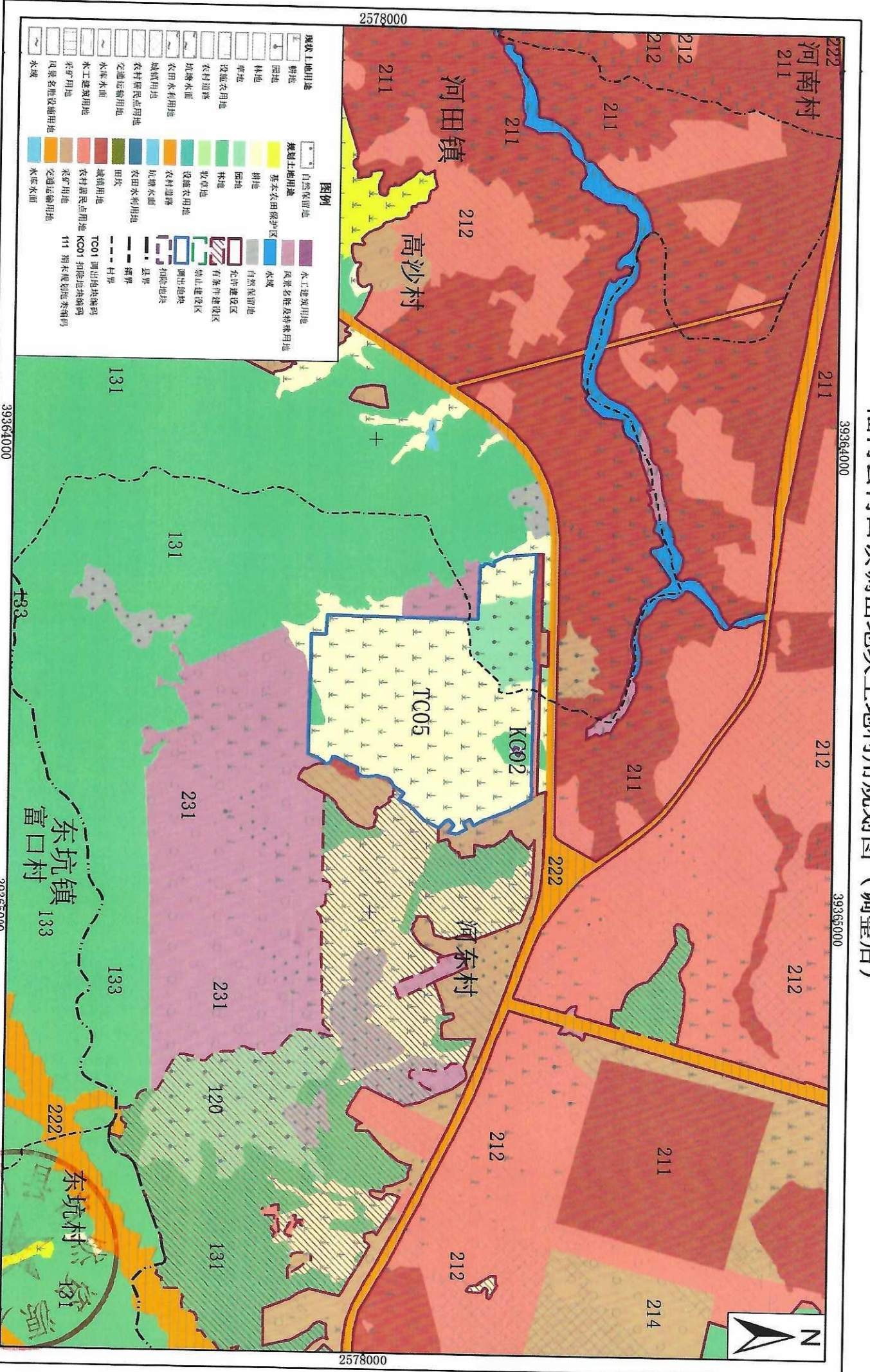
2000 国家大地坐标系
1985 国家高程基准

陆河县自然资源局
广东国地规划科技股份有限公司
二〇一一年一月

陆河县河田镇调出地块土地利用规划图 (调整后)

39364000

39365000



图例

现状土地用途	规划土地用途	自然保留地	水利建设用地
耕地	基本农田保护区	风景名胜及特殊用地	水城
园地	林地	自然保留地	允许建设区
林地	草地	有条件建设区	禁止建设区
设施农用地	农村道路	牧草地	调出地块
农村道路	农村宅基地	设施农用地	调出地块
农村宅基地	农村水利用地	农村道路	调出地块
城镇用地	城镇用地	农村水利用地	调出地块
农村居民点用地	田坎	田坎	调出地块
交通站场用地	交通站场用地	田坎	调出地块
水库水面	水库水面	田坎	调出地块
水利建设用地	水利建设用地	田坎	调出地块
采矿用地	采矿用地	田坎	调出地块
风景名胜设施用地	风景名胜设施用地	田坎	调出地块
水城	水城	田坎	调出地块

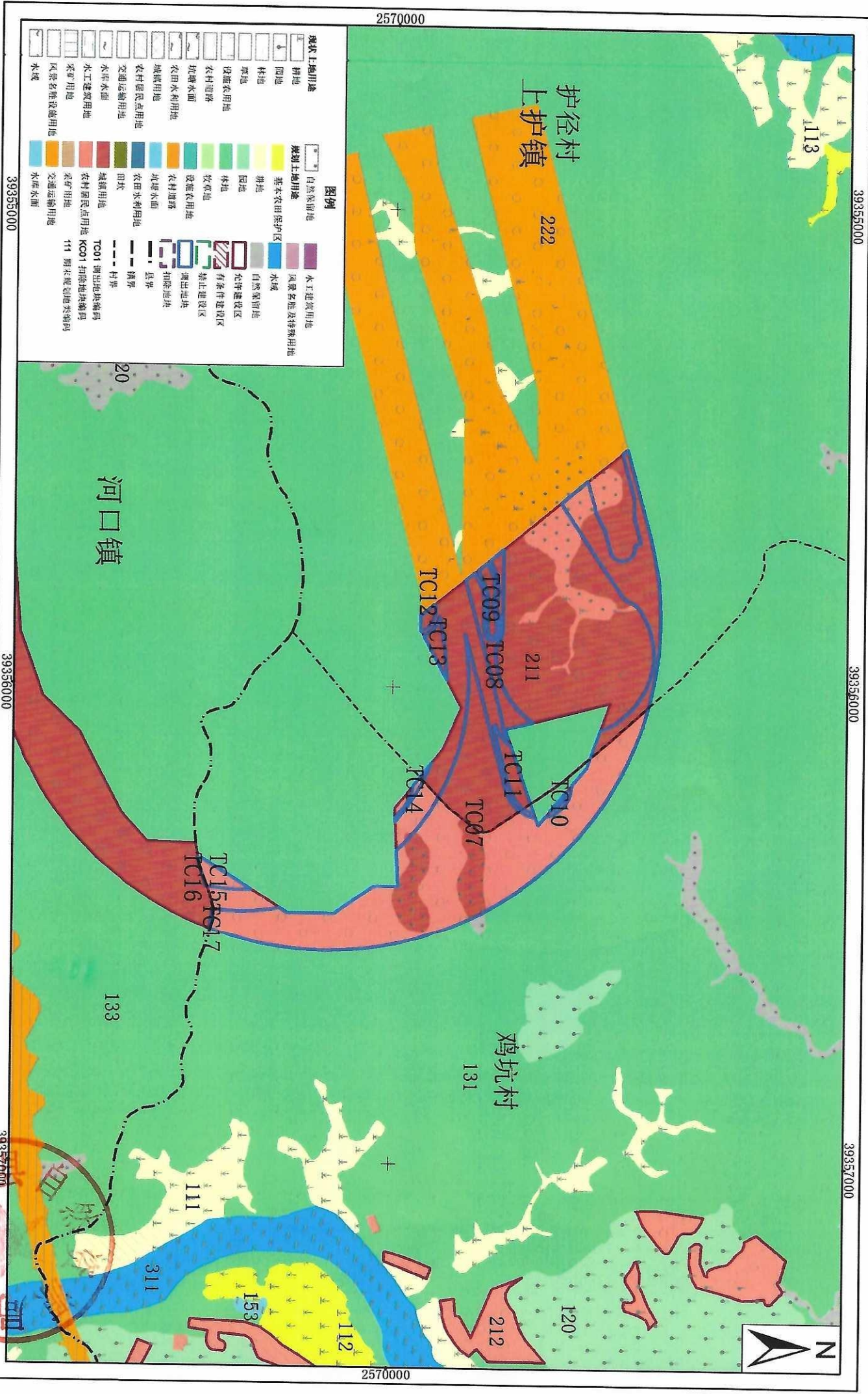
TC01 调出地块编码
KC01 扣除地块编码
111 期末规划地块编码

2000 国家大地坐标系
1985 国家高程基准

1:10000

陆河县自然资源局
广东国地规划科技股份有限公司
二〇二一年一月

陆河县上护镇、河口镇调出地块土地利用规划图 (调整前)



2000 国家大地坐标系
1985 国家高程基准

1:10000

陆河县自然资源局
广东国土规划科技股份有限公司
2021年2月

陆河县上护镇、河口镇调出地块土地利用规划图（调整后）

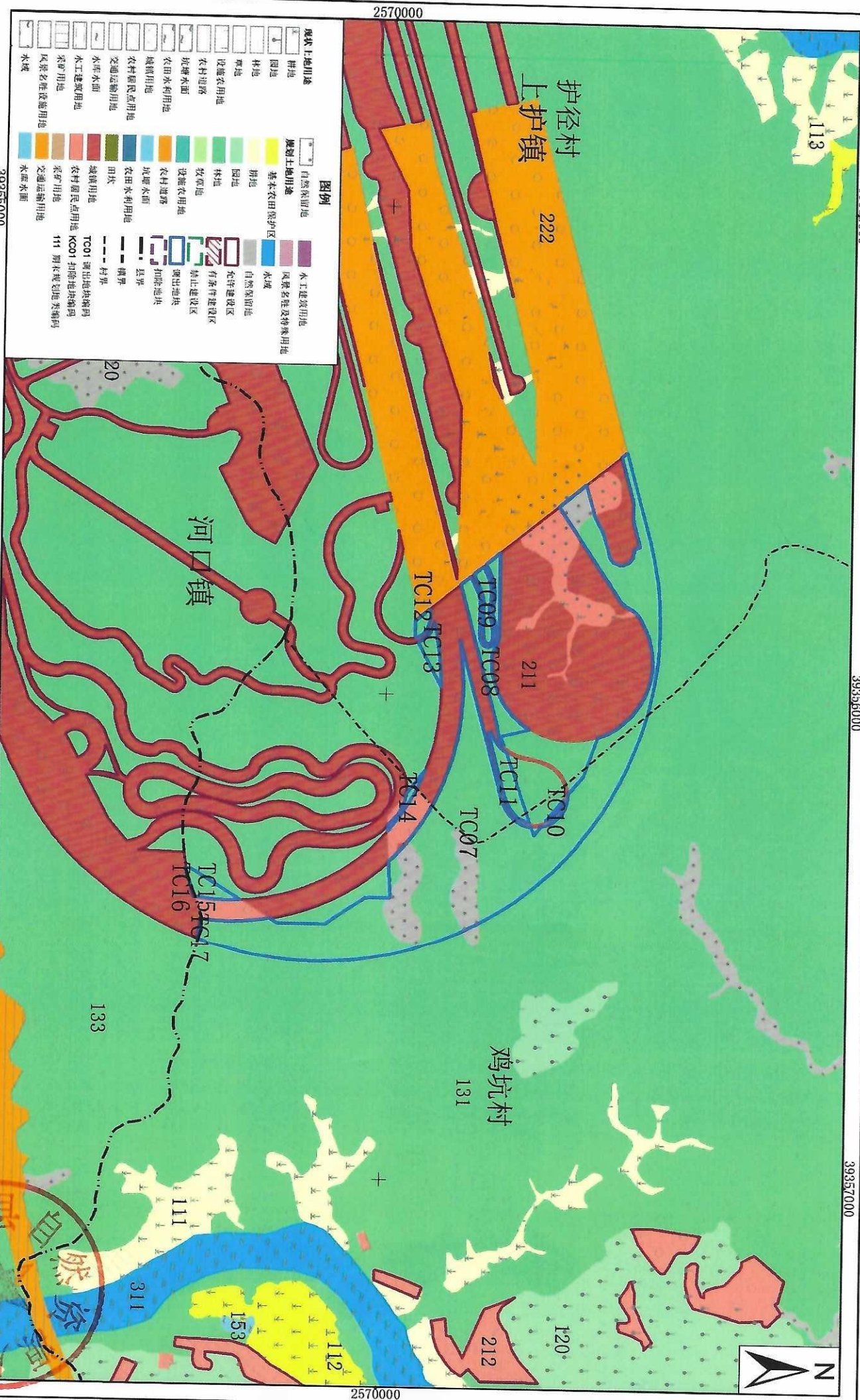
39355000

39356000

39357000

2570000

2570000

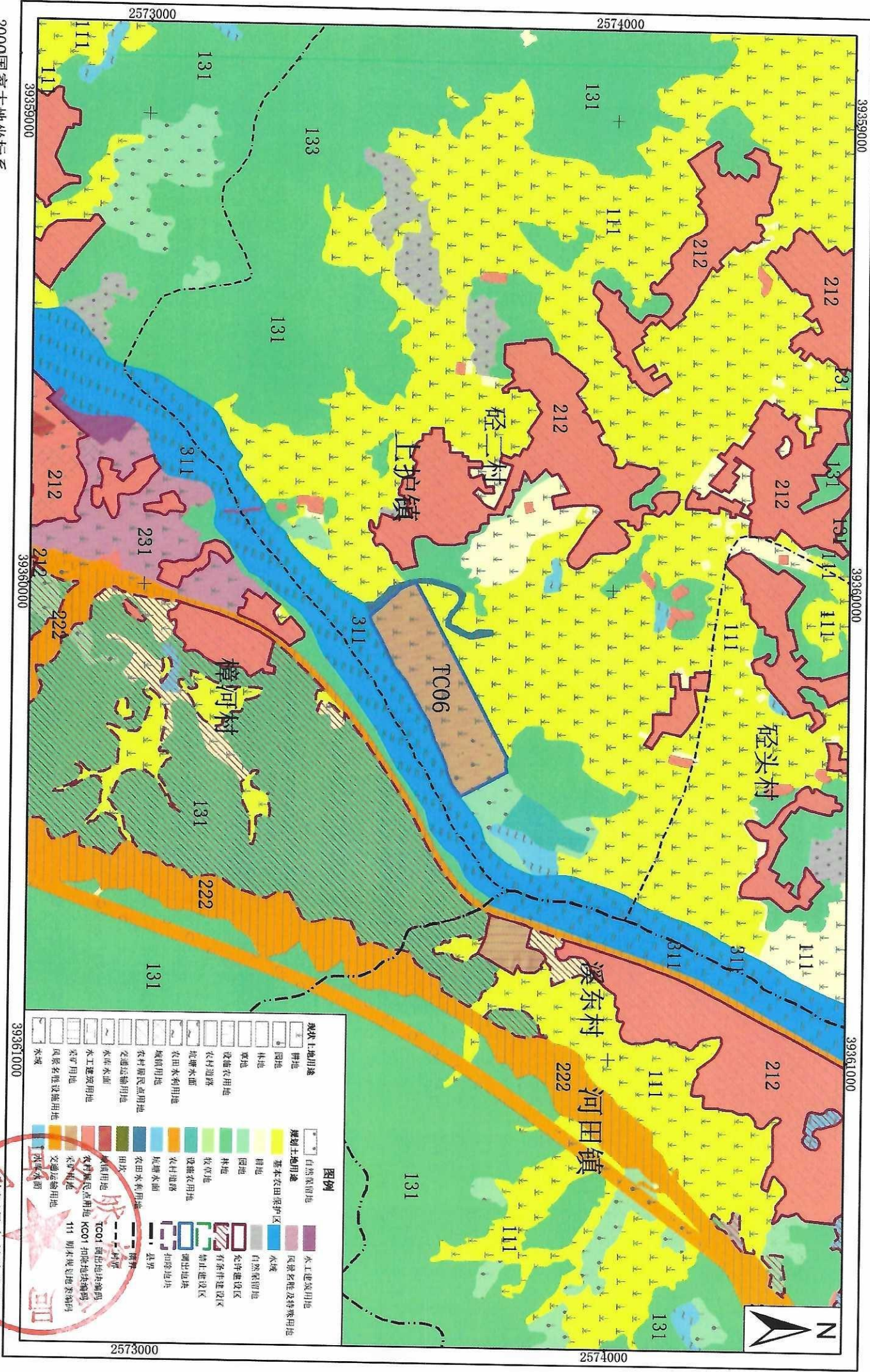


2000 国家大地坐标系
1985 国家高程基准

1:10000

陆河县自然资源局
广东国地规划科技股份有限公司
二〇二一年二月

陆河县上护镇调出地块土地利用规划图 (调整前)

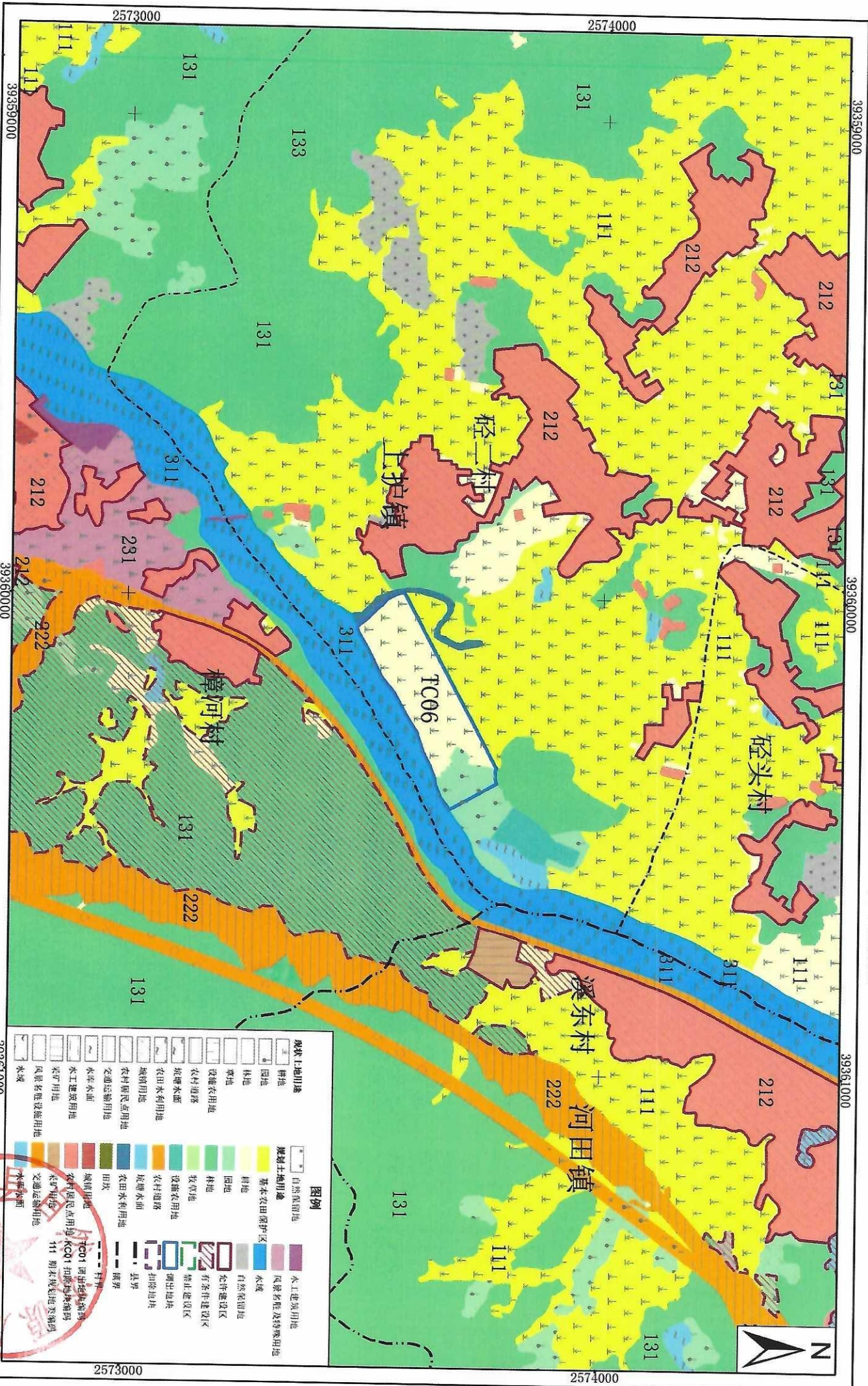


2000 国家大地坐标系
1985 国家高程基准

1:10000

陆河县自然资源局
广东国地规划科技股份有限公司
二〇二一年二月

陆河县上护镇调出地块土地利用规划图 (调整后)

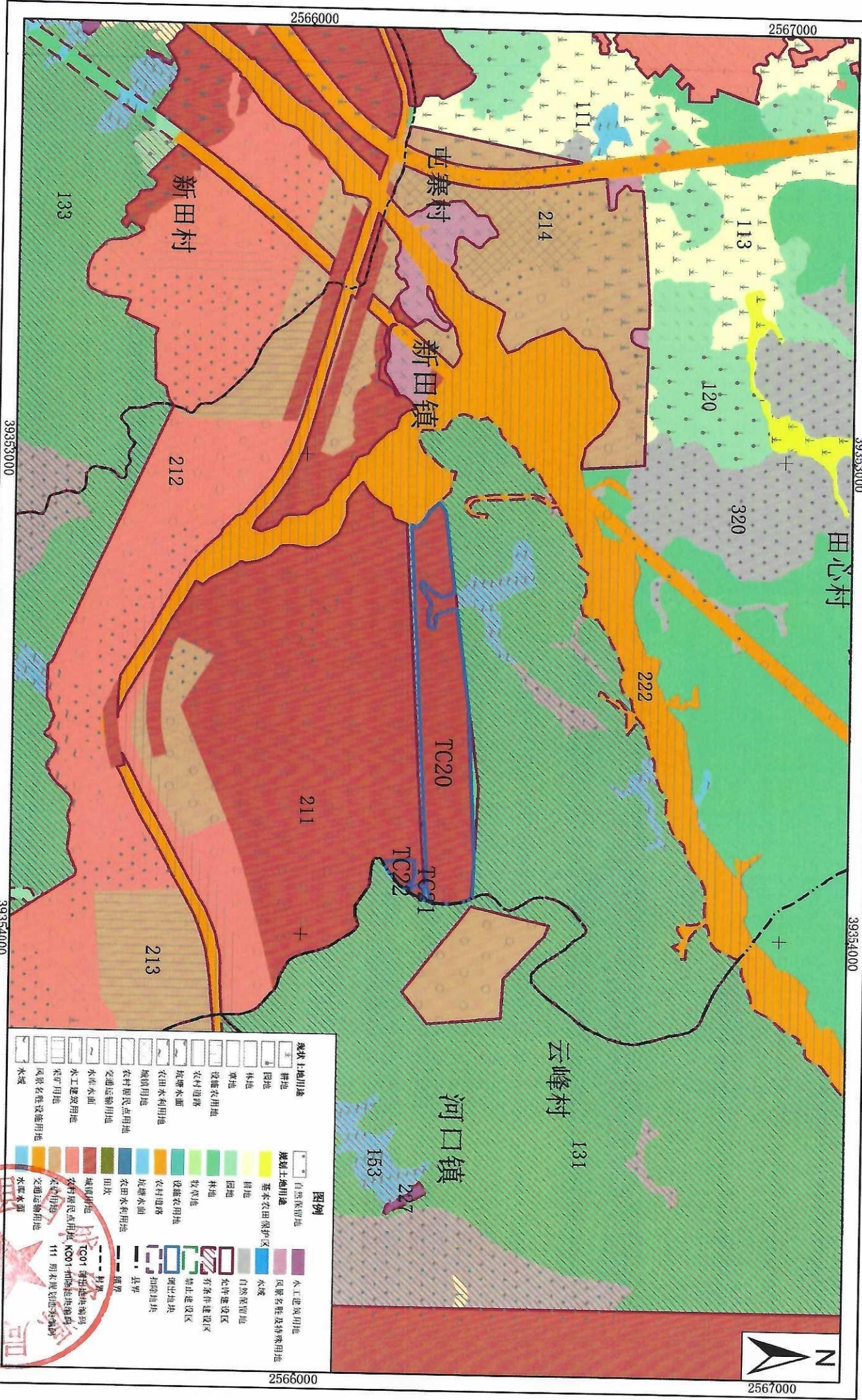


2000 国家大地坐标系
1985 国家高程基准

1:10000

陆河县自然资源局
广东陆地规划科技股份有限公司
二〇二一年二月

陆河县新田镇调出地块土地利用规划图 (调整前)

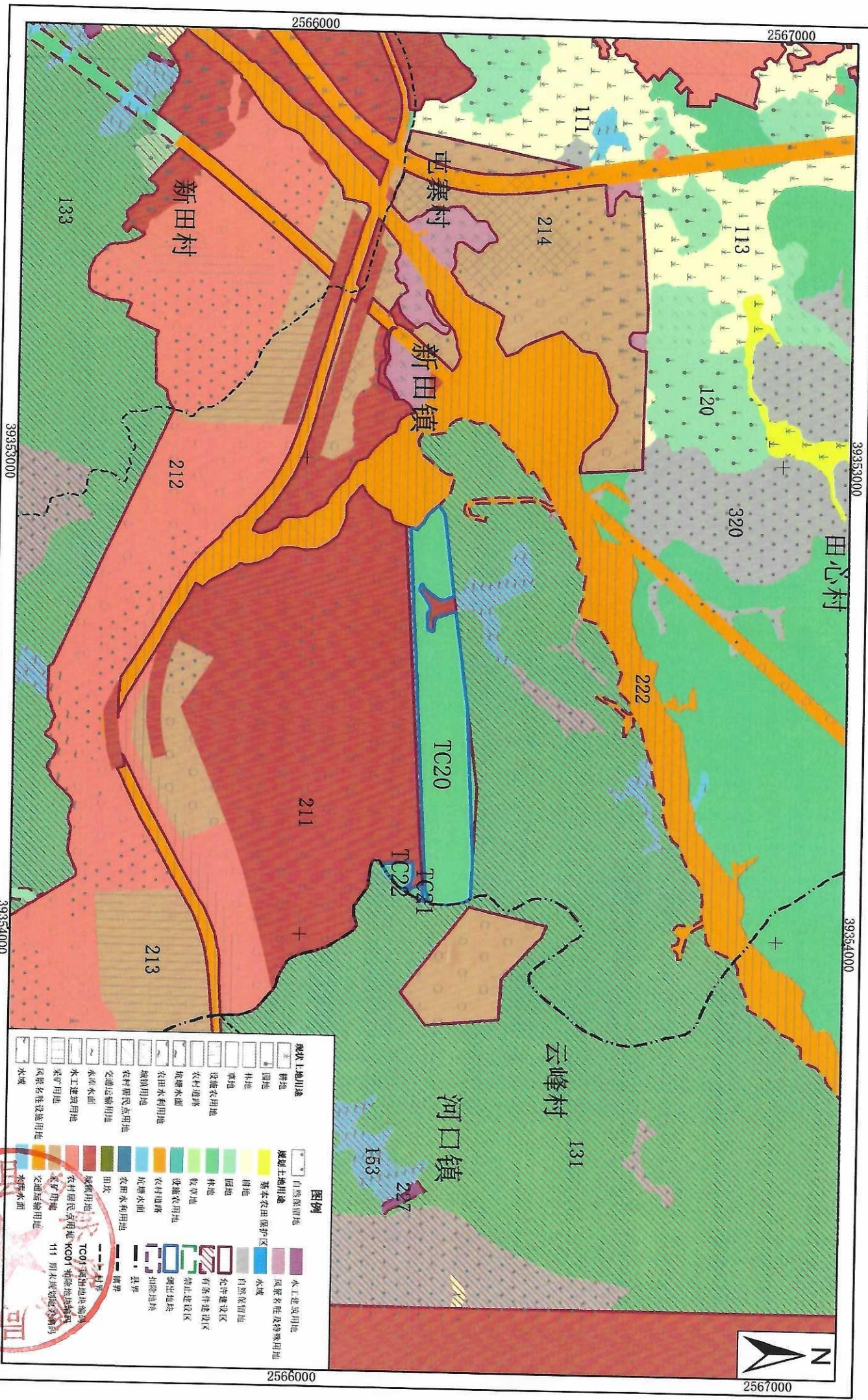


2000 国家大地坐标系
1985 国家高程基准

1:100000

陆河县自然资源局
广东国土规划科技股份有限公司
二〇一一年二月

陆河县新田镇调出地块土地利用规划图 (调整后)



2000 国家大地坐标系
1985 国家高程基准

1:100000

陆河县自然资源局
广东国地规划科技股份有限公司
二〇二一年二月