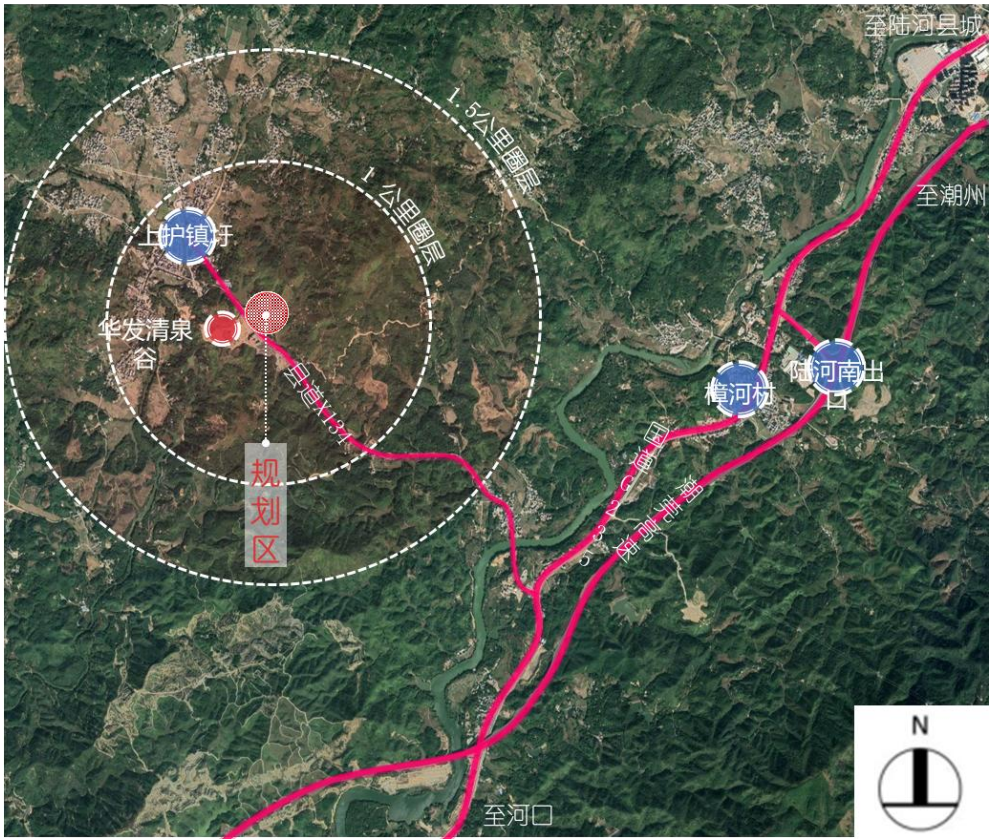


陆河县上护镇县道 X134（清泉谷段）东侧片区及清泉谷西侧地块控制性详细规划（SHQ-01-04 地块）局部调整

项目名称:	陆河县上护镇县道 X134（清泉谷段）东侧片区及清泉谷西侧地块控制性详细规划（SHQ-01-04 地块）局部调整
类型:	批后公告
公示类别:	控制性详细规划局部调整
用地位置:	规划调整范围位于上护镇，规划调整范围为东侧片区 SHQ-01-04 地块。
用地面积:	58125.16 m²
批复日期:	2025 年 5 月 19 日
公告日期:	2025 年 5 月 21 日
实施日期:	2025 年 5 月 19 日
审批单位:	陆河县人民政府
咨询电话:	0660-5588208
附加说明:	<p>查询详细内容，请到陆河县自然资源局办事大厅信息公开窗口查询。依据《城乡规划法》、《行政许可法》、《广东省城市控制性详细规划信息公开指引》等有关法律法规，特此公告。</p> <p>（1）规划将 SHQ-01-04 地块细分 2 个地块，重新编码为 SHQ-01-04、SHQ-01-05。</p> <p>（2）规划调整后，SHQ-01-04 地块用地面积为 2.43 公顷，用地性质保持二类居住用地（R2），各项控制指标按现行控规保持不变。</p> <p>（3）规划调整后，SHQ-01-05 地块用地面积为 3.38 公顷，用地性质由二类居住用地（R2）调整为旅馆用地（B14），容积率由 $R \leq 1.2$ 调整为 $R \leq 1.0$，绿地率由 $G \geq 35\%$ 调整为 $G \geq 30\%$，机动车位配建按照 ≥ 1.0 个/100 m² 建筑面积（同时满足 1.0 个停车位</p>
详细内容:	

/1.0 个住宿房间、1.5 个大巴车位/100 个住宿房间）控制，其余控制指标按现行控规保持不变。

（4）规划调整后， SHQ-01-04、 SHQ-01-05 地块之间新增 1 条 7m 宽的弹性支路。



陆河县上护镇县道X134（清泉谷段）东侧片区及清泉谷西侧地块控制性详细规划（SHQ-01-04地块）局部调整

法定图则

