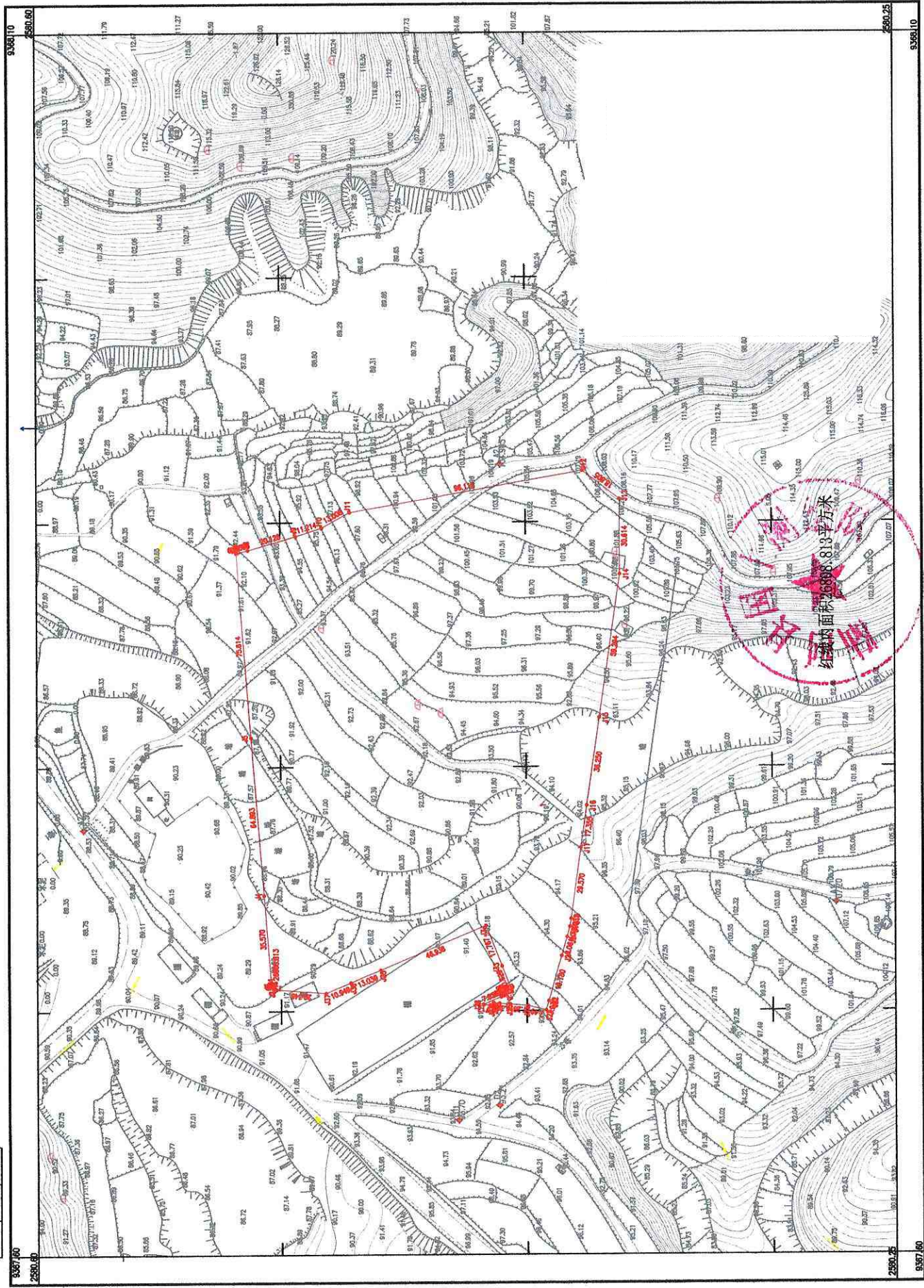


陆河县2018年度第七批次城镇建设用地的勘测定界地形图（地块一）

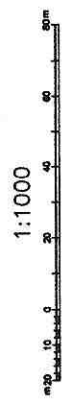
2580.250-39367.600

秘密



陆河县国土测绘队

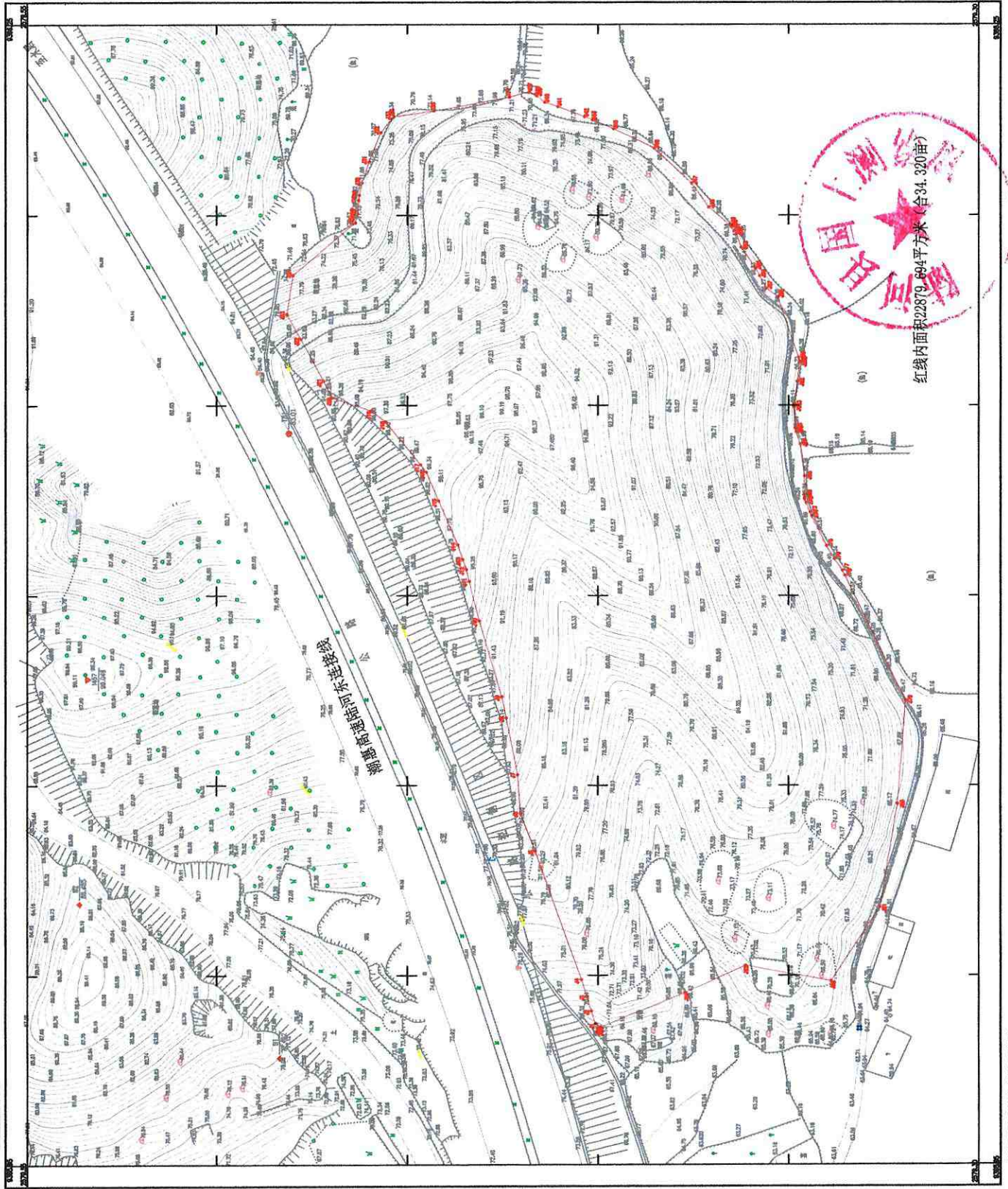
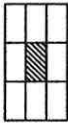
2000国家坐标系；高程起算以“10167”为基准点。  
 1985国家高程基准，等高线为1m。  
 GB/T20257.1-2017国家基本比例尺地形图图式 新部分。  
 1:500 1:1000 1:2000地形图图式。  
 陆河县国土测绘队2018年6月编制。



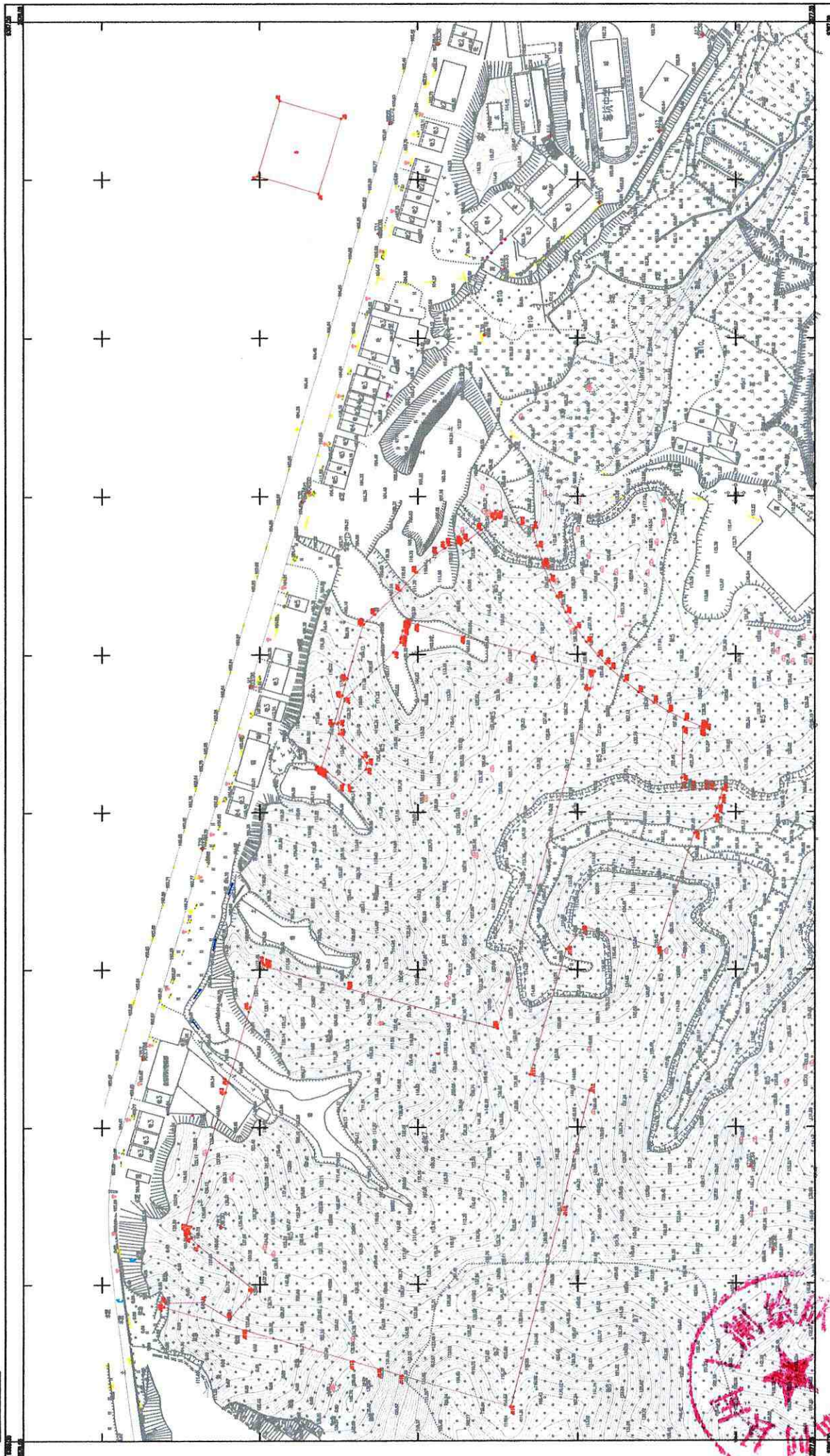
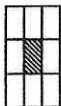
备注:

陆河县2018年度第七批次城镇建设用地的勘测定界地形图（地块二）

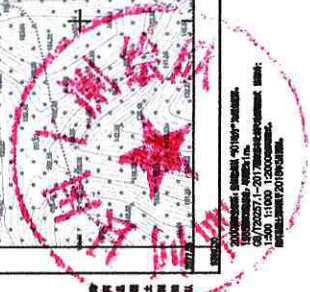
2579.300-39365.950



陆河县2018年度第七批次城镇建设用地图测界定界地形图（地块三）  
2577.550-39366.300



1:1000



陆河县自然资源局  
2018年12月27日