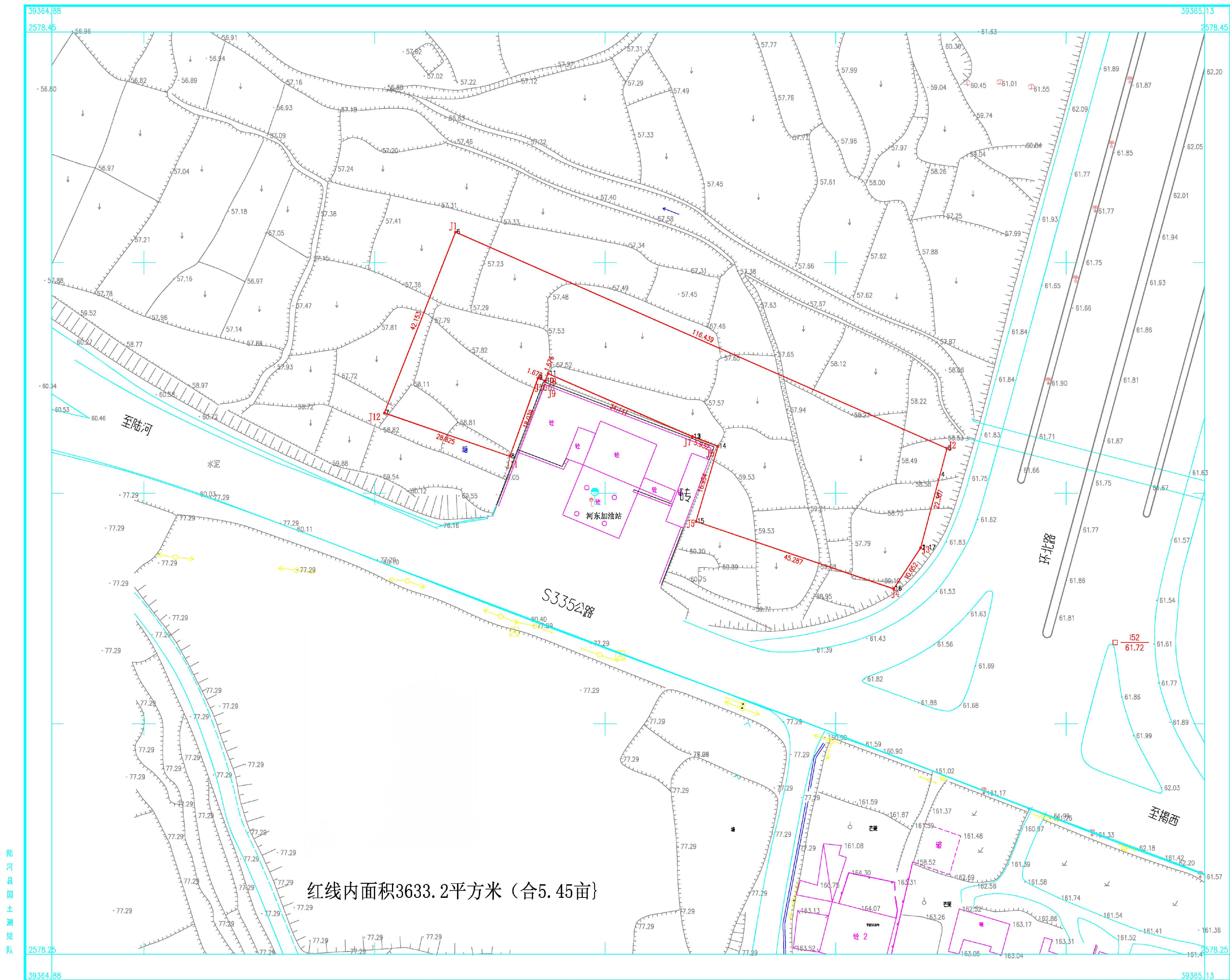


## 陆河县2016年度第二批次（地块一）城镇建设用地勘测定界地形图

2578.250–39364.880



1980西安坐标系,坐标起点以“152地方”为原点起算。  
1985国家高程基准,等高距为1米。  
GB/T20257.1—2007国家基本比例尺地图图式 第1部分:  
1:500 1:1000 1:2000地形图图式。  
陆河县国土测绘队于2016年4月测绘。

1:500

附注：



陆河县2016年度第二批次（地块二）城镇建设用地勘测定界地形图

2578.750-39364.250



红线内面积74194.1 平方米 (合 111.291 亩)

1:1000

1980国家坐标系，高程起算点：1985国家高程基准，高程单位为米。  
GB/T20257.1-2007国家基本比例尺地形图分幅标准  
1:500 1:1000 1:2000地形图分幅标准  
陆河县国土资源局2016年6月编制

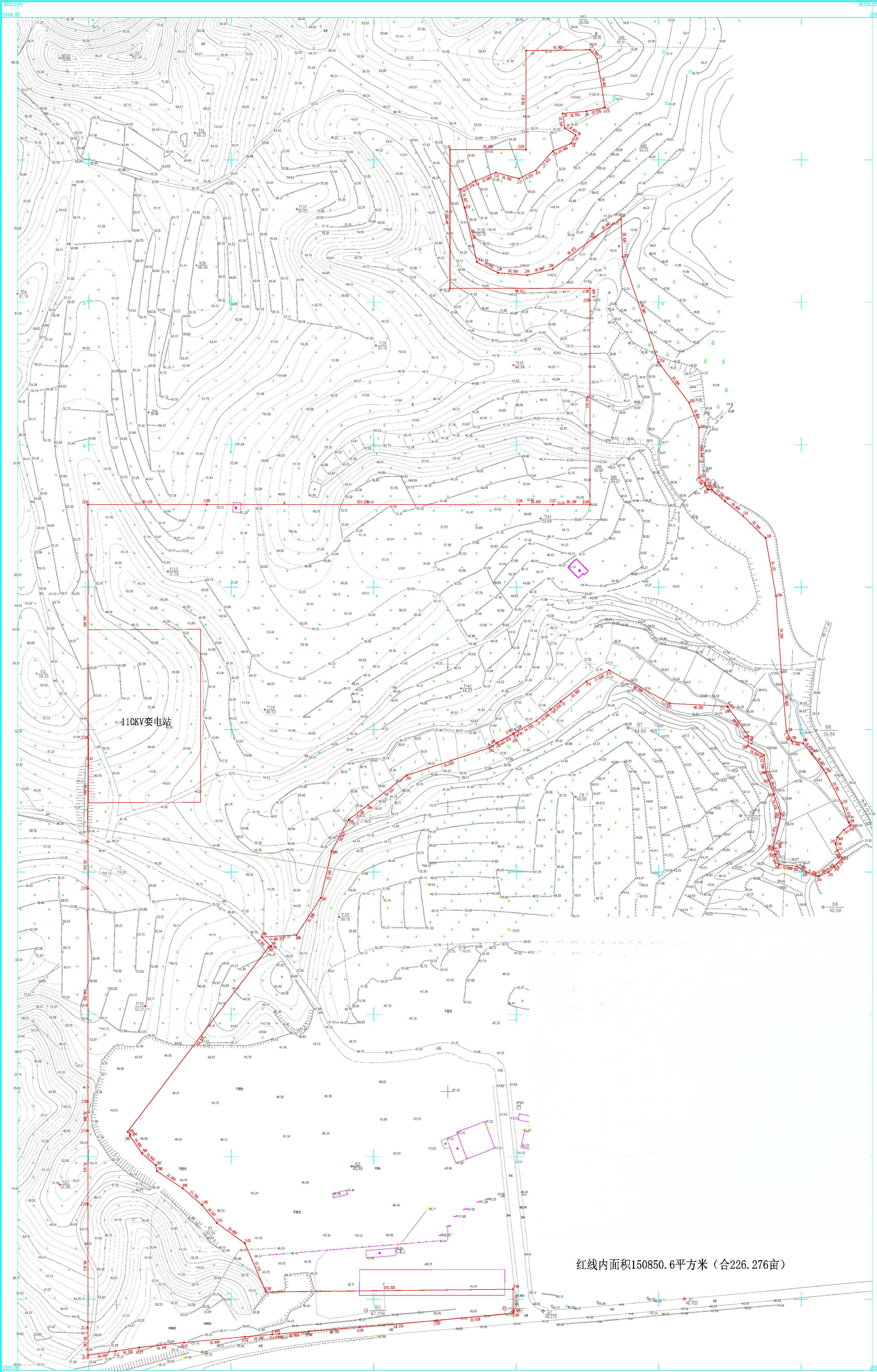
图例：





陆河县2016年度第二批次（地块三）城镇建设用地图

2565.950-39355.450



红线内面积150850.6平方米（合226.276亩）

1980西安坐标系，坐标系统以“811地方”为基准点。  
1980国家高程基准，高程单位为米。  
G817202571-2007国家基本比例尺地形图式 图例：  
1:500 1:1000 1:2000地形图式。  
陆河县国土资源局2014年5月测制。

1:1000

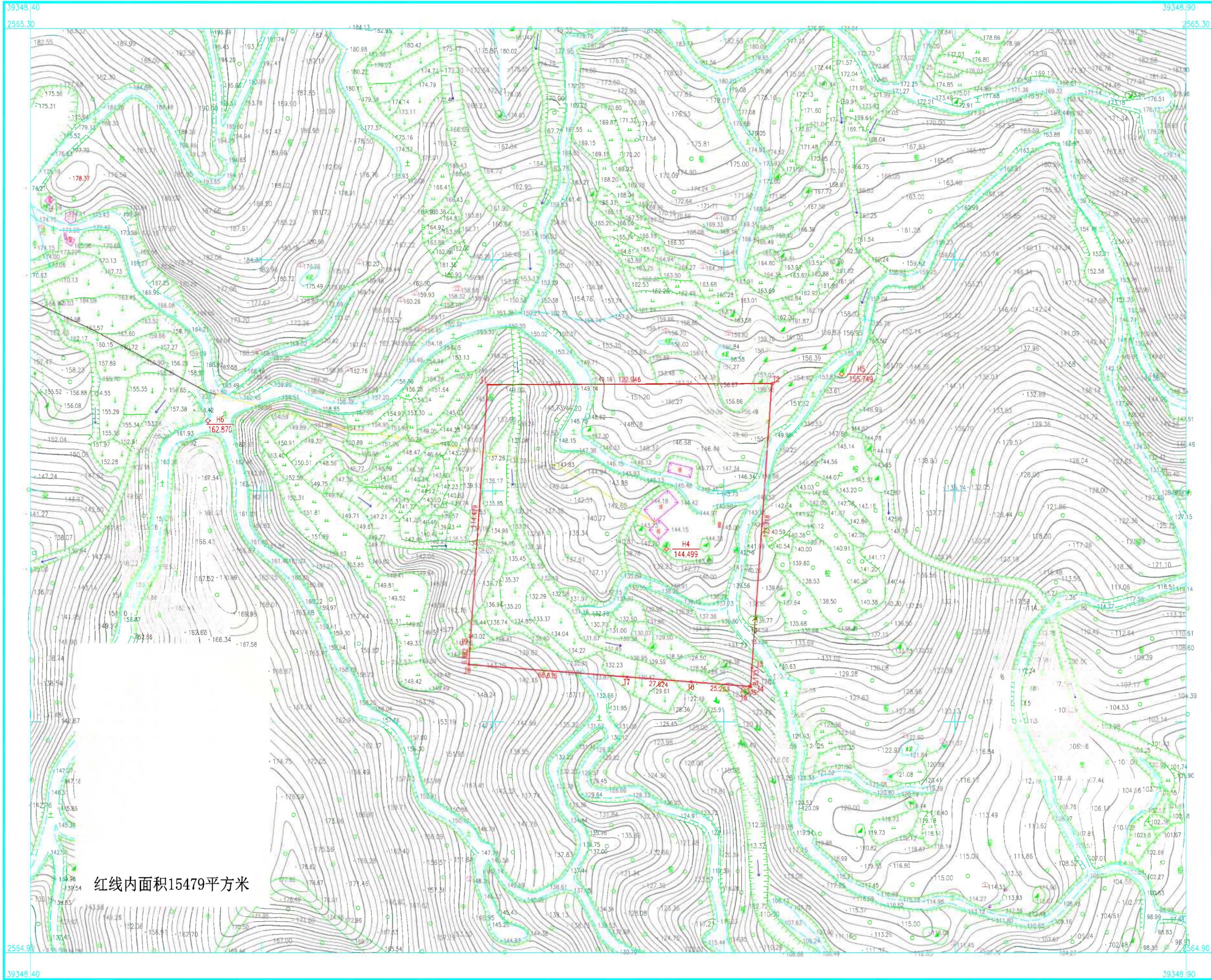
附注：





陆河县2016年度第二批次（地块四）城镇建设勘测定界地形图

2564.900-39348.400



1980西安坐标系，坐标起点以“H6地方”为原点起算。  
1985国家高程基准，等高距为1米。  
GB/T20257.1-2007国家基本比例尺地形图图式 第1部分：  
1:500 1:1000 1:2000地形图图式。  
陆河县国土测绘队于2015年2月测制。

附注：