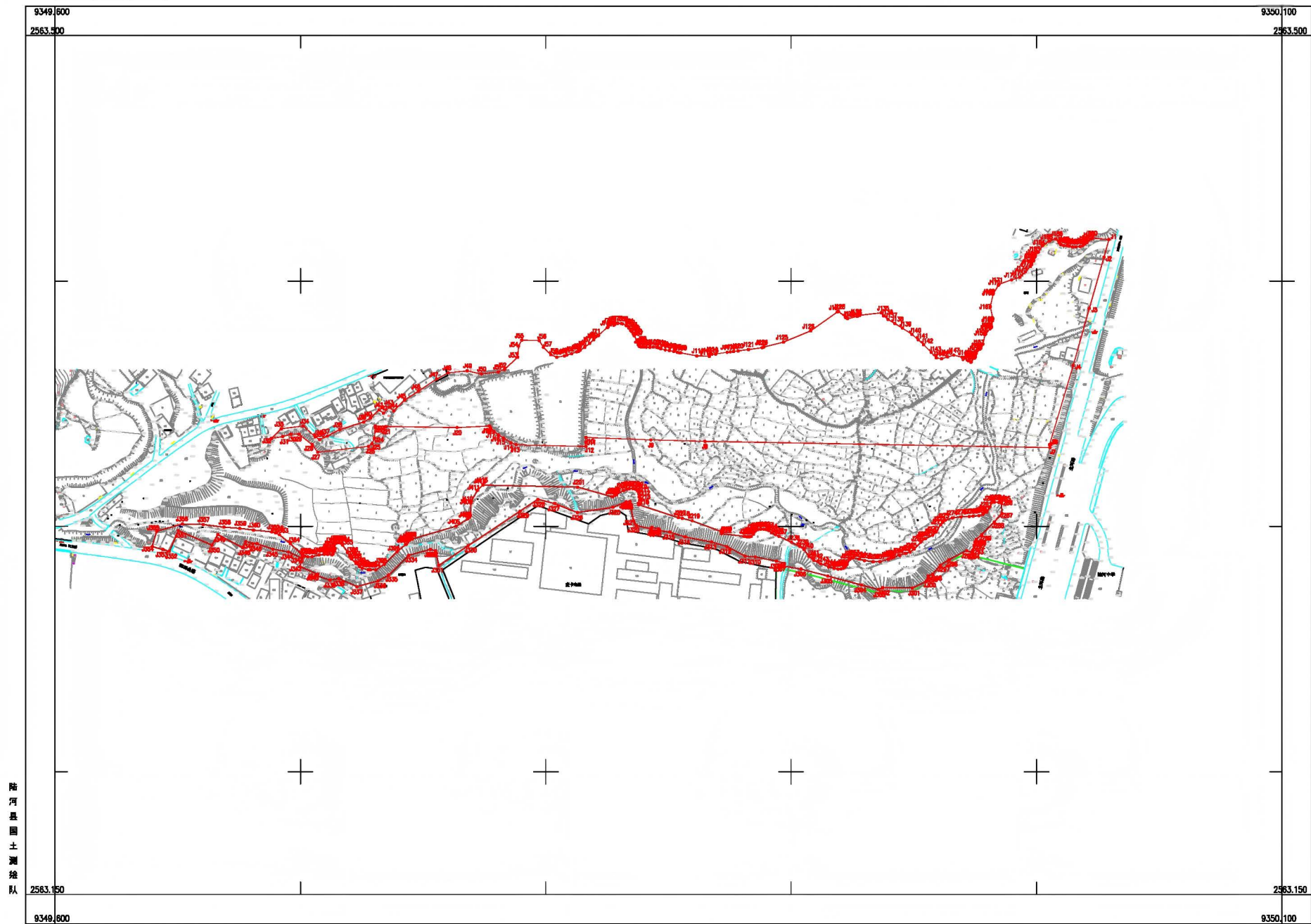
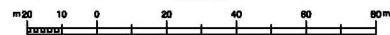


2564.2–39353.6



2000国家大地坐标系, 坐标起点以“101地方”为原点计算。
1985国家高程基准, 高程为1m。
GB/T20257.1-2007国家基本比例尺地形图图式 第1部分:
1:500 1:1000 1:2000地形图图式。

1:3000

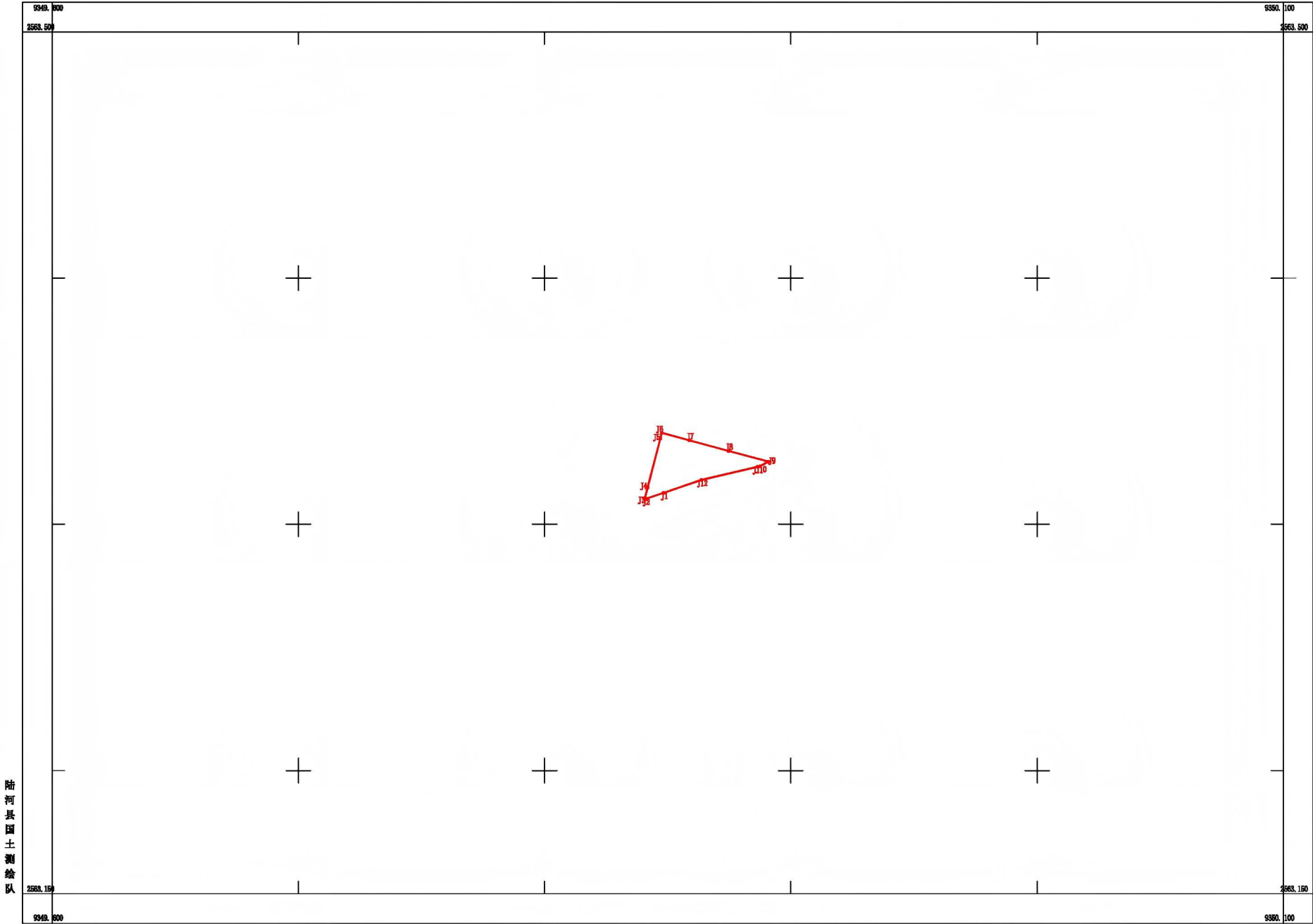


附注:



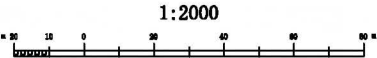
陆河县2019年度第八批次城镇建设用地勘测定界地形图（二）

2564.2-39353.6

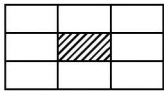


陆河县国土测绘队

2000国家大地坐标系：坐标起点以“101地方”为原点起算。
1985国家高程基准，等高距为1m。
GB/T20257.1-2007国家基本比例尺地形图图式 第I部分：
1:500 1:1000 1:2000地形图图式。

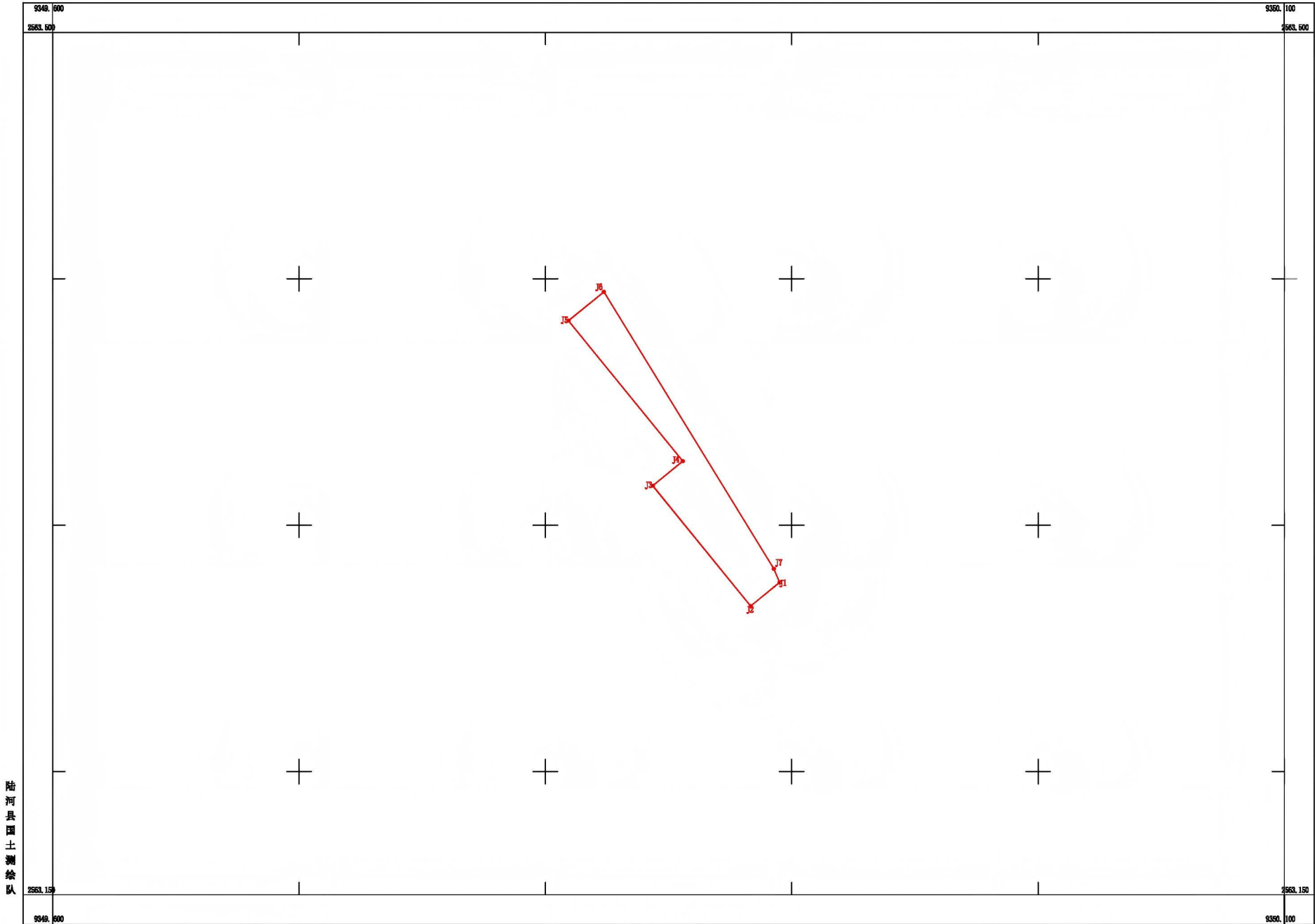


附注：



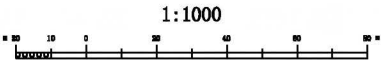
陆河县2019年度第八批次城镇建设用地勘测定界地形图（三）

2564.2-39353.6



陆河县国土测绘队

2000国家大地坐标系：坐标起点以“101地方”为原点起算。
1985国家高程基准，等高距为1m。
GB/T20257.1-2007国家基本比例尺地形图图式 第I部分：
1:500 1:1000 1:2000地形图图式。



附注：



陆河县2019年度第八批次城镇建设用地图（四）

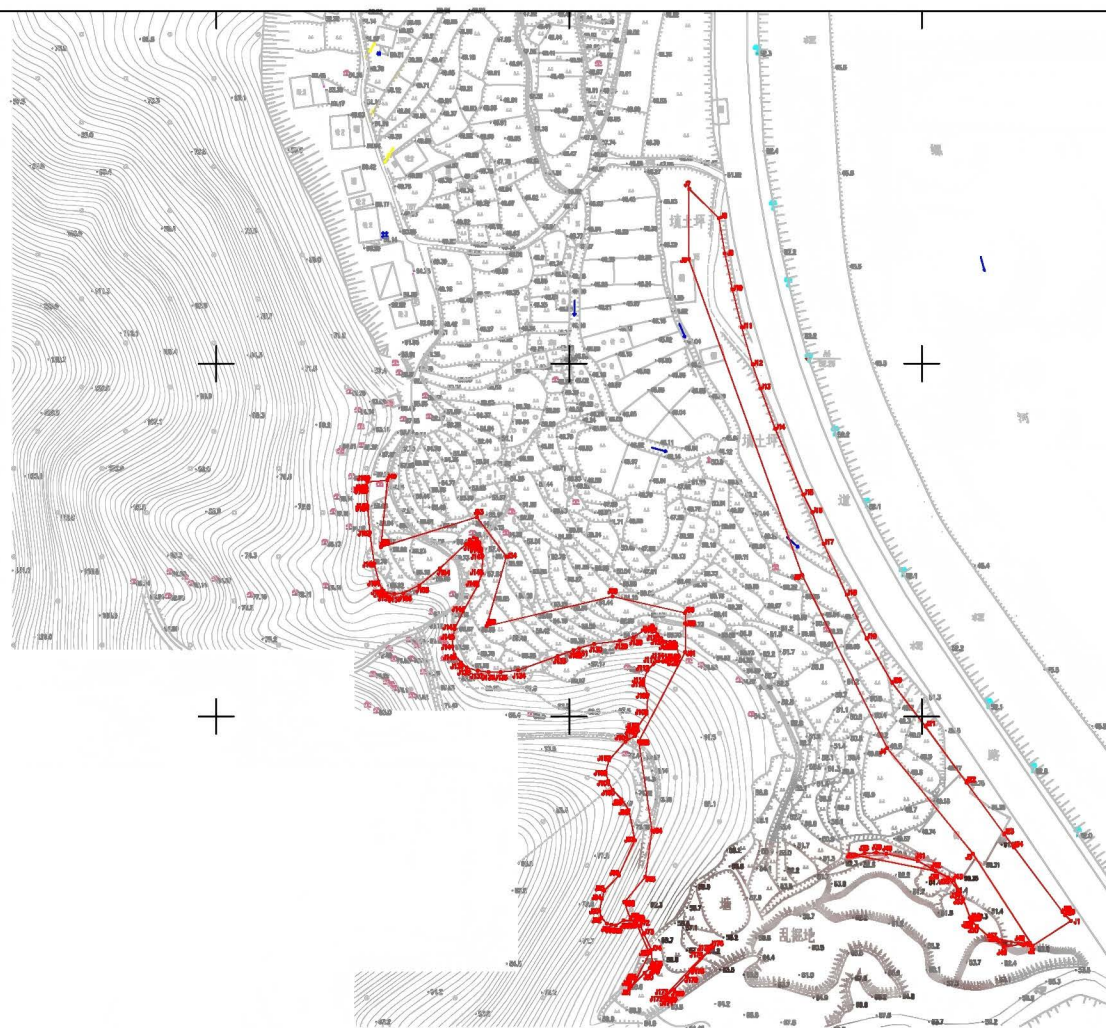
2564.2-39353.6

9349.600

2563.500

9350.100

2563.500



陆河县国土测绘队

2563.150

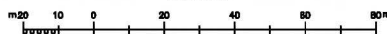
9349.600

2563.150

9350.100

2000国家大地坐标系，坐标起算以“101地方”为原点起算。
1985国家高程基准，等高距为1m。
GB/T20257.1-2007国家基本比例尺地形图图式 第1部分：
1:500 1:1000 1:2000地形图图式。

1:2000

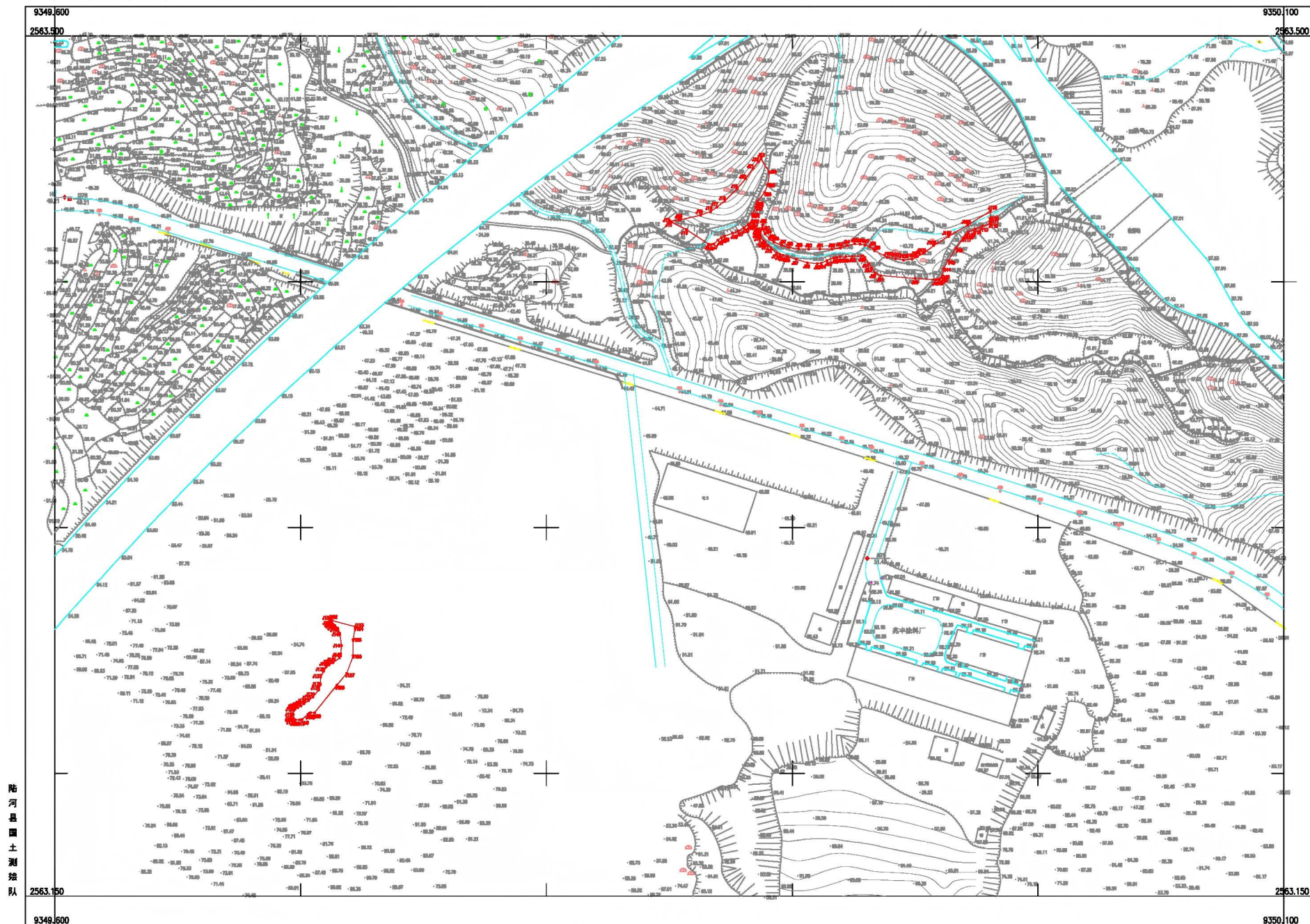


附注：



陆河县2019年度第八批次城镇建设用地图(五)

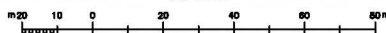
2564.2-39353.6



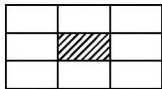
陆河县国土测绘队

2000国家大地坐标系：坐标原点以“101地方”为原点起算。
1985国家高程基准：高程起算面为1985年1月1日。
GB/T20257.1-2007国家基本比例尺地形图图式 第1部分：
1:500 1:1000 1:2000地形图图式。

1:2000

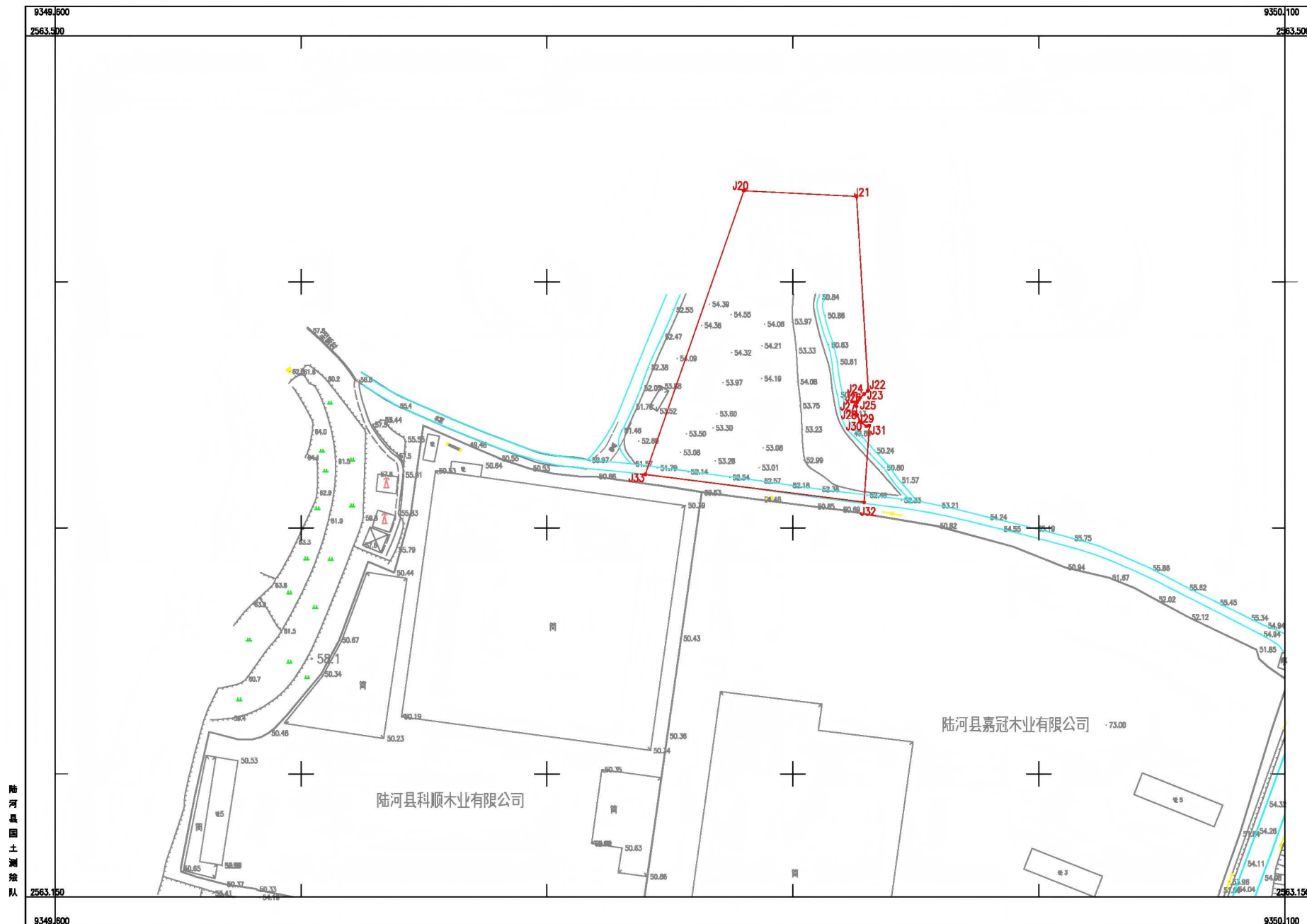


附注：



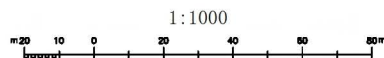
陆河县2019年度第八批次城镇建设用地图(六)

2563.2-39349.6



陆河县国土测绘队

2000国家大地坐标系：坐标原点以“101地方”为原点起算。
1985国家高程基准：高程起算点为1m。
GB/T20257.1-2007国家基本比例尺地形图图式 第1部分：
1:500 1:1000 1:2000地形图图式。



附注：